



Rohrdurchführungen "Kompakt-Pressring"

Edelstahl V2A

Kernlochbohrungen, Futterrohre
 Mauerhülsen, Mauerdurchführungen
 Alle Rohrdurchführungen sind gegen
 drückendes Wasser einsetzbar.

Druckplatten: V2A
 Druckdicht: 3.0 bar
 Gummidicke: 40mm
 Gummimaterial: EPDM
 Temperaturbereich: -30°
 bis +120°
 Härte, Shore A: 43-+/-5°

Grau hinterlegte Artikel
 sind ab Lager verfügbar.
 Rest ca. 1 Woche

Werkzeug/Zubehör 2.8.70
 Datenblatt 2.8.80
 Montageanleitung 2.8.90
 Lieferfrist ab Werk
 ca. 1 Woche

Kernbohrung bezw. ID-Futterrohr	Rohr		kg/Stk	Art.Nr.	Preis
	von	bis			
mm					SFr.
50	6	12	0.21	2R150/12	45.-
70	20	24	0.40	2R170/24	45.-
	24	32	0.30	2R170/32	45.-
	32	41	0.26	2R170/41	45.-
80	20	28	0.40	2R180/28	50.-
	32	40	0.42	2R180/40	50.-
	48	50	0.38	2R180/50	50.-
100	15	22	0.63	2R1100/22	65.-
	20	28	0.63	2R1100/28	65.-
	25	32	0.61	2R1100/32	65.-
	32	40	0.59	2R1100/40	65.-
	36	44	0.65	2R1100/44	65.-
	46	56	0.49	2R1100/56	65.-
125	55	65	0.52	2R1100/65	65.-
	55	64	0.75	2R1125/64	85.-
	61	70	0.73	2R1125/70	85.-
150	70	78	0.68	2R1125/78	85.-
	46	54	1.54	2R1150/54	114.-
	56	66	1.31	2R1150/66	114.-
	69	78	1.25	2R1150/78	114.-
	79	91	1.17	2R1150/91	114.-
	85	94	1.08	2R1150/94	114.-
160	98	110	0.96	2R1150/110	114.-
	79	91	1.00	2R1160/91	119.-
	85	94	1.00	2R1160/94	119.-
200	98	110	1.00	2R1160/110	119.-
	88	103	3.10	2R1200/103	151.-
	108	115	2.95	2R1200/115	151.-
	116	126	1.67	2R1200/126	151.-
	119	128	1.64	2R1200/128	151.-
	132	141	1.53	2R1200/141	151.-
250	135	144	1.48	2R1200/144	151.-
	150	160	1.41	2R1200/160	172.-
	135	144	2.87	2R1250/144	205.-
	140	149	2.82	2R1250/149	205.-
	150	159	2.73	2R1250/159	205.-
	157	162	2.67	2R1250/162	205.-
	156	165	2.48	2R1250/165	205.-
	165	175	2.31	2R1250/175	205.-
	174	181	2.23	2R1250/181	205.-
	178	187	2.18	2R1250/187	205.-
300	197	202	1.66	2R1250/202	235.-
	204	210	1.55	2R1250/210	235.-
	178	187	3.74	2R1300/187	266.-
	193	204	3.54	2R1300/204	266.-
350	198	207	3.47	2R1300/207	266.-
	218	226	3.22	2R1300/226	266.-
	224	233	5.48	2R1350/233	315.-
400	249	258	5.10	2R1350/258	315.-
	270	282	3.61	2R1350/282	315.-
	270	280	5.00	2R1400/280	421.-
	279	288	5.00	2R1400/288	421.-
	304	313	5.00	2R1400/313	421.-
400	314	323	5.00	2R1400/323	431.-
	320	330	5.00	2R1400/330	431.-



Rohrdurchführungen "Compakt-Pressring" geteilt

Edelstahl V2A

Kernlochbohrungen, Futterrohre
 Mauerhülsen, Mauerdurchführungen
 Alle Rohrdurchführungen sind gegen
 drückendes Wasser einsetzbar.

Montage:
 Die Druckplatten
 werden entfernt und
 anschliessend die
 Gummiteile über das
 Mediumrohr gelegt.
 Nach dem anbringen
 der Druckplatten kann
 die Montage wie bei
 Standarddurchführung
 fortgesetzt werden.

Druckplattenmaterial:
 V2A
 Druckdicht: 3.0 bar
 Gummidicke: 40mm
 Gummimaterial: EPDM
 Temperaturbereich:
 -30° bis +120°
 Härte, Shore A: 43-+/-5°

Werkzeug/Zubehör 2.8.70
 Datenblatt 2.8.80
 Montageanleitung 2.8.90
 ab Werklager ca. 1 Woche

Kernbohrung bezw. ID-Futterrohr	Rohr		kg/Stk	Art.Nr.	
	Aussendurchmesser				
mm	von	bis			
50	6	12	0.30	2R250/12	49.-
70	20	24	0.30	2R270/24	50.-
	24	32	0.28	2R270/32	50.-
	32	41	0.26	2R270/41	50.-
80	20	28	0.40	2R280/28	57.-
	32	40	0.37	2R280/40	57.-
100	15	22	0.70	2R2100/22	75.-
	20	28	0.62	2R2100/28	75.-
	25	32	0.69	2R2100/32	75.-
	32	40	0.59	2R2100/40	75.-
	36	44	0.57	2R2100/44	75.-
	46	56	0.49	2R2100/56	75.-
125	55	64	0.52	2R2100/65	75.-
	55	64	0.84	2R2125/64	95.-
	61	70	0.80	2R2125/70	95.-
150	70	78	0.76	2R2125/78	95.-
	46	54	1.30	2R2150/54	129.-
	56	66	1.25	2R2150/66	129.-
	69	78	1.20	2R2150/78	129.-
	79	91	1.16	2R2150/91	129.-
	85	94	1.00	2R2150/94	129.-
200	98	110	0.94	2R2150/110	129.-
	88	103	2.14	2R2200/103	169.-
	108	115	2.03	2R2200/115	169.-
	116	126	1.95	2R2200/126	169.-
	119	128	1.90	2R2200/128	169.-
	132	141	1.52	2R2200/141	169.-
	135	144	1.48	2R2200/144	169.-
250	150	160	1.40	2R2200/160	193.-
	135	144	2.74	2R2250/144	223.-
	140	149	2.68	2R2250/149	223.-
	150	159	2.50	2R2250/159	223.-
	157	162	2.48	2R2250/162	223.-
	156	165	2.46	2R2250/165	223.-
	174	181	2.48	2R2250/181	223.-
	178	187	2.40	2R2250/187	223.-
	197	202	2.38	2R2250/202	256.-
300	204	210	2.35	2R2250/210	256.-
	178	187	3.78	2R2300/187	305.-
	193	204	3.49	2R2300/204	305.-
	198	207	3.30	2R2300/207	305.-
	218	226	3.14	2R2300/226	305.-
350	224	233		2R2305/233	345.-
	249	258		2R2350/258	345.-
	270	282		2R2350/282	345.-
400	270	280	5.92	2R2400/280	484.-
	304	313		2R2400/313	484.-
	314	323	5.00	2R2400/323	484.-
	320	330	4.45	2R2400/330	484.-

Weitere Grössen auf Anfrage



Rohrdurchführungen Edelstahl V2A Universal

Eine Pressringdichtung für alle Fälle
 Druckdicht bis 1.5bar (* bis 1.0bar)

NBR Gummi -30° bis + 70°

Alle Rohrdurchführungen sind gegen
 drückendes Wasser einsetzbar.

Grau hinterlegte Artikel
 sind ab Lager verfügbar.
 Rest ca. 1 Woche

Gummidicke: 40mm
 Gummimaterial: NBR
 UV-Beständig: nein
 Härte, Shore A: 50° +/-5°

Kernbohrung bezw. ID-Futterrohr	Rohr Aussendurchmesser		kg/Stk	Art.Nr.	Preis
	mm	von bis			SFr.
80	18	45	0.41	2R1Z80/45	49.-
100	18	65	0.58	2R1Z100/65	66.-
110	18	65	0.70	2R1Z110/65	73.-
150*	63, 76, 90, 110		1.39	2R1Z150/110	130.-
200*	110, 125, 140, 160		2.30	2R1Z200/160	191.-



Rohrdurchführungen Edelstahl V2A Universal (geteilt)

Eine Pressringdichtung für alle Fälle
 Druckdicht bis 1.0bar

NBR Gummi -30° bis + 70°

Alle Rohrdurchführungen sind gegen
 drückendes Wasser einsetzbar.

Gummidicke: 40mm
 Gummimaterial: NBR
 UV-Beständig: nein
 Härte, Shore A: 50° +/-5°

Kernbohrung bezw. ID-Futterrohr	Rohr Aussendurchmesser		kg/Stk	Art.Nr.	
	mm	von bis			
100	20, 25, 32, 40, 50, 63	0.69	2R2Z100/63	84.-	



Rohrdurchführungen Edelstahl V2A Universal

inkl. Bohrung in Druckplatte Ø 14mm

z.B. für LWL-Kabel 7 - 14mm

Druckdicht bis 1.0bar

NBR Gummi -30° bis + 70°

Alle Rohrdurchführungen sind gegen
 drückendes Wasser einsetzbar.

Gummidicke: 40mm
 Gummimaterial: NBR
 UV-Beständig: nein
 Härte, Shore A: 50° +/-5°

Kernbohrung bezw. ID-Futterrohr	Rohr Aussendurchmesser		kg/Stk	Art.Nr.	
	mm	von bis			
100	32, 40, 50	0.71	2R1ZL100/50	140.-	

Werkzeug/Zubehör 2.8.70

Datenblatt 2.8.81

Montageanleitung 2.8.92

Lieferfrist ab Werklager ca. 1 Woche



Rohrdurchführungen Edelstahl V2A (Mehrloch)

Pressring mit zwei Bohrungen frei wählbar.
 Je nach Kernbohrung und Medienrohren können
 mehrere Löcher angebracht werden.

Geben Sie uns bei einer Bestellung immer
 die Art. Nr. und die jeweiligen Bohrdurchmesser
 bekannt. (geteilt)

Die angegebenen Preise sind inkl. 2 Löcher

Druckplatten- material: V2A Druckdicht: 1.0 bar Gummidicke: 40mm Gummimaterial: EPDM Temperaturbereich : -30° bis +120° Hörte, Shore A: 40-+/-5°	Kernbohrung bezw. ID-Futterrohr	DG Durchgangsgrösse Benutzbare Fläche	Rohr Aussendurchmesser		kg/Stk	Art.Nr.	Preis
	mm	mm	von	bis			SFr.
	50	22	4	18	0.40	2RM50-22	183.-
70	43	4	33	0.45	2RM70-42	197.-	
			40				
80	43	4	32	0.47	2RM80-43	231.-	
			40				
100	58	4	33	0.69	2RM100-58	245.-	
			40				
125	82	4	33	1.30	2RM125-82	318.-	
			40				
150	112	4	33	1.45	2RM150-112	390.-	
			40				
							50
Jedes weitere Loch							42.-

Rohrdurchführungen Edelstahl V2A (Mehrloch)

Vorgefertigt

Der Pressring ist bereits geteilt und kann somit
 auch für die nachträglich Montage verwendet
 werden. Die Gummidichtung kann bei Bedarf
 mit einem Messer eingeschnitten werden.



Druckplatten- material: V2A Druckdicht: 1.0 bar Gummidicke: 40mm Gummimaterial: EPDM Temperaturbereich: 30° bis +120° Hörte, Shore A: 40-+/-5°	Kernbohrung bezw. ID-Futterrohr	Standard Pressring mit 7 Bohrungen	Medium-Rohre Aussendurchmesser	kg/Stk	Art.Nr.	Preis
	mm		mm			SFr.
	100			8; 2x10; 12; 14; 16; 18	0.58	2RM7

Kabeldurchführung Edelstahl V2A (Mehrloch)

Universaldichtung für 3 oder 4 Mediumrohre in
 unterschiedlicher Grösse.

Ideal für Elektrokabel und kleinere Rohre

grau hinterlegt ab Lager



Gas- und Wasserdicht bis 5 bar. Einfache Montage durch Trennung von Grundkörper und Zwiebelschnitt- Einsätzen	Kernbohrung	Mehrloch Pressring mit Zwiebelringtechnik	Medium-Rohre	kg/Stk	Art.Nr.	Preis
	mm		mm			SFr.
	100	3x (4-32mm)	3 Stk. von 4-32mm	0.90	2RZM03	186.-
100	4x (2 x 4-32 / 2 x 4-25mm)	4 Stk. 2x 4-32mm 2x 4-25mm	0.80	2RZM04	186.-	
125	3x (4-32mm)	3 Stk. von 4-32mm	1.00	2RZM05	209.-	
150	6x (4-32mm)	6 Stk. von 4-32mm	1.2	2RZM06	300.-	
150	3x (22-54mm)	3 Stk. von 22-54mm	1.2	2RZM07	292.-	

Lieferfrist ab Werklager ca. 1 Woche



Blindpressring

Edelstahl V2A

Pressring mit zwei Blindplatten.

Druckplattenmaterial: V2A
Druckdicht: 3.0 bar
Gummidicke: 40mm
Gummimaterial: EPDM
Temperaturbereich: -30° bis +120°
Hörte, Shore A: 43-+/-5°

Kernbohrung bezw. ID-Futterrohr mm	kg/Stk	Art.Nr.	Preis
			SFr.
80	0.68	2RB80	50.-
100	0.83	2RB100	65.-
125	1	2RB125	85.-
150	1.80	2RB150	114.-
200	3.50	2RB200	151.-



Hauseinführungs-Sets

Komplettssystem

PVC Mauerhülse mit spezieller Aufrauhung
 Schalungshilfe mit speziell grossem Flansch
 Pressringdichtungen mit geschlossenen
 Edelstahldruckplatten

Mauerhülse ID Ø mm	Länge mm	Pressring für Medium Ø mm	Anzahl Pressringe Stk.	Anzahl Schalungshilfe	kg/Stk ca.	Art.Nr.	Preis SFr.
150	400	98 - 110	2	2	4.92	2RSet1	328.-
200	400	116 - 126	2	2	6.90	2RSet2	425.-
200	400	150 - 160	2	2	5.83	2RSet3	467.-
250	400	157 - 162	2	2	8.34	2RSet4	567.-



Hauseinführungs-Sets

mit Universal-Pressringen

PVC Mauerhülse mit spezieller Aufrauhung
 Schalungshilfe mit speziell grossem Flansch
 Pressringdichtungen mit geschlossenen oder
 geteilten Edelstahldruckplatten

PS: Die geteilten Systeme könnten über bereit fertigestellte Leitungsanalgen gestülpt werden.

Mauerhülse ID Ø mm	Länge mm	Pressring für Medium Ø mm	Geteilter Pressring Ja / Nein	Anzahl Pressringe Stk.	Anzahl Schalungshilfe	kg/Stk ca.	Art.Nr.	Preis SFr.
100	400	18-65	Nein	2	2	4.16	2RSet5	212.-
100	250	18-65	Nein	2	2	3.16	2RSet6	193.-
100	400	20;25;32;40;50;63	Ja	1	2	4.38	2RSet7	249.-



Mauerhülse

Asbestfreier Faserzement

DN= Innendurchmesser (siehe Tabelle)

<https://www.alumhaus.ch/Navigation/Doku/Alumhaus%20Mauerhülsen.pdf>

	Länge 200mm		Länge 250mm		Länge 300mm		Länge 350mm	
DN	Art. Nr.	Preis	Art. Nr.	Preis	Art. Nr.	Preis	Art. Nr.	Preis
80	2RM0820	64.-	2RM0825	71.-	2RM0830	80.-	2RM0835	96.-
100	2RM1020	100.-	2RM1025	109.-	2RM1030	122.-	2RM1035	132.-
125	2RM1220	109.-	2RM1225	127.-	2RM1230	136.-	2RM1235	147.-
150	2RM1520	118.-	2RM1525	136.-	2RM1530	145.-	2RM1535	159.-
200	2RM2020	145.-	2RM2525	167.-	2RM3030	172.-	2RM3535	199.-
250	2RM2520	185.-	2RM2525	217.-	2RM2530	230.-	2RM2535	244.-
300	2RM3020	203.-	2RM3025	230.-	2RM3030	271.-	2RM3035	293.-
350	2RM3520	221.-	2RM3525	250.-	2RM3530	278.-	2RM3535	305.-
400	2RM4020	235.-	2RM4025	271.-	2RM4030	307.-	2RM4035	342.-
450	2RM4520	292.-	2RM4525	339.-	2RM4530	386.-	2RM4535	433.-
500	2RM5020	404.-	2RM5025	516.-	2RM5030	565.-	2RM5035	629.-
600	2RM6020	468.-	2RM6025	610.-	2RM6030	664.-	2RM6035	752.-
700	2RM7020	515.-	2RM7025	710.-	2RM7030	768.-	2RM7035	865.-
800	2RM8020	574.-	2RM8025	830.-	2RM8030	924.-	2RM8035	982.-
	Länge 400mm		Länge 450mm		Länge 500mm		Länge 600mm	
DN	Art. Nr.	Preis	Art. Nr.	Preis	Art. Nr.	Preis	Art. Nr.	Preis
80	2RM0840	109.-	2RM0845	116.-	2RM0850	129.-	2RM0860	153.-
100	2RM1040	145.-	2RM1045	159.-	2RM1050	172.-	2RM1060	196.-
125	2RM1240	159.-	2RM1245	170.-	2RM1250	181.-	2RM1260	204.-
150	2RM1540	176.-	2RM1545	198.-	2RM1550	231.-	2RM1560	260.-
200	2RM4040	208.-	2RM4545	217.-	2RM5050	239.-	2RM6060	271.-
250	2RM2540	257.-	2RM2545	269.-	2RM2550	280.-	2RM2560	311.-
300	2RM3040	311.-	2RM3045	324.-	2RM3050	338.-	2RM3060	369.-
350	2RM3540	334.-	2RM3545	362.-	2RM3550	391.-	2RM3560	438.-
400	2RM4040	378.-	2RM4045	414.-	2RM4050	462.-	2RM4060	524.-
450	2RM4540	457.-	2RM4545	479.-	2RM4550	527.-	2RM4560	554.-
500	2RM5040	629.-	2RM5045	710.-	2RM5050	741.-	2RM5060	805.-
600	2RM6040	752.-	2RM6045	828.-	2RM6050	894.-	2RM6060	974.-
700	2RM7040	912.-	2RM7045	1011.-	2RM7050	1108.-	2RM7060	1266.-
800	2RM8040	1071.-	2RM8045	1196.-	2RM8050	1320.-	2RM8060	1557.-
	Länge 700mm		Länge 800mm		Länge 1000mm		Länge 1200mm	
DN	Art. Nr.	Preis	Art. Nr.	Preis	Art. Nr.	Preis	Art. Nr.	Preis
80	2RM0870	177.-	2RM0880	201.-	2RM08100	248.-	2RM08120	297.-
100	2RM1070	220.-	2RM1080	244.-	2RM10100	293.-	2RM10120	341.-
125	2RM1270	229.-	2RM1280	254.-	2RM12100	302.-	2RM12120	350.-
150	2RM1570	292.-	2RM1580	323.-	2RM15100	386.-	2RM15120	448.-
200	2RM7070	305.-	2RM8080	333.-	2RM100100	397.-	2RM120120	459.-
250	2RM2570	343.-	2RM2580	375.-	2RM25100	437.-	2RM25120	499.-
300	2RM3070	401.-	2RM3080	433.-	2RM30100	496.-	2RM30120	559.-
350	2RM3570	485.-	2RM3580	533.-	2RM35100	625.-	2RM35120	719.-
400	2RM4070	597.-	2RM4080	669.-	2RM40100	810.-	2RM40120	950.-
450	2RM4570	649.-	2RM4580	743.-	2RM45100	931.-	2RM45120	1121.-
500	2RM5070	869.-	2RM5080	934.-	2RM50100	1059.-	2RM50120	1188.-
600	2RM6070	1054.-	2RM6080	1133.-	2RM60100	1260.-	2RM60120	1386.-
700	2RM7070	1370.-	2RM7080	1475.-	2RM70100	1595.-	2RM70120	1727.-
800	2RM8070	1681.-	2RM8080	1818.-	2RM80100	1934.-	2RM80120	2062.-



Mehrteilige Pressringeinheit "Segmentdichtung"

EPDM Kautschuk blau

Shore 40+/-5

Schrauben verzinkt Festiteitsklasse 8.8

oder Schrauben aus Edelstahl A4-70

Druckdicht bis 3 Bar

Kern- Bohrung Ø / mm	Mediumrohr von bis AD/mm AD/mm		Anzahl Segmente	Segment Typ	Verzinkt		Edelstahl	
					Art. Nr.	Preis SFr.	Art. Nr.	Preis SFr.
50	10	18	4	275	2RMS50/18V	27.-	2RMS50/18E	33.-
80	40	48	8	275	2RMS80/48V	44.-	2RMS80/48E	56.-
	48	53	7	200	2RMS80/53V	31.-	2RMS80/53E	35.-
100	32	45	5	340	2RMS100/45V	58.-	2RMS100/45E	77.-
	48	57	6	315	2RMS100/57V	53.-	2RMS100/57E	65.-
	55	64	6	300	2RMS100/64V	47.-	2RMS100/64E	56.-
	62	68	6	265	2RMS100/68V	41.-	2RMS100/68E	53.-
	68	75	9	200	2RMS100/75V	37.-	2RMS100/75E	42.-
125	42	61	5	360	2RMS125/61V	70.-	2RMS125/61E	90.-
	58	74	7	340	2RMS125/74V	77.-	2RMS125/74E	103.-
	73	82	8	315	2RMS125/82V	67.-	2RMS125/82E	83.-
	80	89	8	300	2RMS125/89V	59.-	2RMS125/89E	71.-
	87	93	8	265	2RMS125/93V	52.-	2RMS125/93E	67.-
150	95	100	12	200	2RMS125/100V	46.-	2RMS125/100E	53.-
	53	67	5	475	2RMS150/67V	86.-	2RMS150/67E	124.-
	58	76	5	410	2RMS150/76V	80.-	2RMS150/76E	119.-
	66	82	6	360	2RMS150/82V	82.-	2RMS150/82E	106.-
	82	99	9	340	2RMS150/99V	96.-	2RMS150/99E	130.-
	105	114	7	310	2RMS150/114V	61.-	2RMS150/114E	73.-
	112	118	10	265	2RMS150/118V	62.-	2RMS150/118E	82.-
200	118	125	14	200	2RMS150/125V	52.-	2RMS150/125E	60.-
	103	117	7	475	2RMS200/117V	116.-	2RMS200/117E	169.-
	103	124	7	410	2RMS200/124V	108.-	2RMS200/124E	163.-
	116	133	9	360	2RMS200/133V	118.-	2RMS200/133E	154.-
	132	149	13	340	2RMS200/149V	134.-	2RMS200/149E	183.-
250	155	164	10	310	2RMS200/164V	83.-	2RMS200/164E	100.-
	134	154	8	575	2RMS250/154V	214.-	2RMS250/154E	343.-
	153	163	9	475	2RMS250/163V	147.-	2RMS250/163E	215.-
	158	177	7	400	2RMS250/177V	135.-	2RMS250/177E	182.-
	166	186	12	360	2RMS250/186V	154.-	2RMS250/186E	201.-
	178	192	7	425	2RMS250/192V	123.-	2RMS250/192E	169.-
	190	203	9	325	2RMS250/203V	104.-	2RMS250/203E	163.-

Weitere Infos auf 2.8.82 + 2.8.93 + 2.8.93a



Mehrteilige Pressringeinheit "Segmentdichtung"

EPDM Kautschuk blau

Shore 40+/-5

Schrauben verzinkt Festiteitsklasse 8.8

oder Schrauben aus Edelstahl A4-70

Druckdicht bis 3 Bar

Kern- Bohrung Ø / mm	Mediumrohr		Anzahl Segmente	Segment Typ	Verzinkt		Edelstahl	
	von AD/mm	bis AD/mm			Art. Nr.	Preis SFr.	Art. Nr.	Preis SFr.
300	157	173	7	500	2RMS300/173V	233.-	2RMS300/173E	328.-
	184	204	10	575	2RMS300/204V	265.-	2RMS300/204E	426.-
	208	226	12	410	2RMS300/226V	178.-	2RMS300/226E	272.-
	216	236	15	360	2RMS300/236V	160.-	2RMS300/236E	249.-
	234	244	20	340	2RMS300/244V	201.-	2RMS300/244E	277.-
	240	253	11	325	2RMS300/253V	125.-	2RMS300/253E	197.-
	255	264	15	310	2RMS300/264V	120.-	2RMS300/264E	146.-
350	207	229	9	500	2RMS350/229V	296.-	2RMS350/229E	419.-
	223	239	9	525	2RMS350/239V	287.-	2RMS350/239E	401.-
	234	254	12	575	2RMS350/254V	317.-	2RMS350/254E	510.-
	253	267	14	475	2RMS350/267V	223.-	2RMS350/267E	328.-
	253	274	14	410	2RMS350/274V	206.-	2RMS350/274E	316.-
	266	286	18	360	2RMS350/286V	226.-	2RMS350/286E	297.-
	276	293	11	425	2RMS350/293V	188.-	2RMS350/293E	260.-
	286	296	24	340	2RMS350/296V	239.-	2RMS350/296E	330.-
	294	303	13	325	2RMS350/303V	146.-	2RMS350/303E	231.-
307	314	18	310	2RMS350/314V	142.-	2RMS350/314E	173.-	
400	204	234	9	625	2RMS400/234V	334.-	2RMS400/234E	432.-
	264	279	10	500	2RMS400/279V	328.-	2RMS400/279E	464.-
	273	289	11	525	2RMS400/289V	348.-	2RMS400/289E	488.-
	284	304	14	575	2RMS400/304V	368.-	2RMS400/304E	593.-
	303	317	16	475	2RMS400/317V	253.-	2RMS400/317E	374.-
	308	327	12	400	2RMS400/327V	225.-	2RMS400/327E	305.-
	326	341	12	425	2RMS400/341V	204.-	2RMS400/341E	283.-
	340	353	15	325	2RMS400/353V	167.-	2RMS400/353E	265.-
450	254	265	10	625	2RMS450/265V	370.-	2RMS450/265E	479.-
	307	329	12	500	2RMS450/329V	392.-	2RMS450/329E	555.-
	327	339	12	525	2RMS450/339V	379.-	2RMS450/339E	532.-
	335	354	16	575	2RMS450/354V	419.-	2RMS450/354E	676.-
	355	367	19	475	2RMS450/367V	299.-	2RMS450/367E	442.-
	358	377	14	400	2RMS450/377V	260.-	2RMS450/377E	354.-
	376	393	14	425	2RMS450/393V	236.-	2RMS450/393E	328.-
	375	386	24	360	2RMS450/386V	298.-	2RMS450/386E	393.-
	390	403	17	325	2RMS450/403V	187.-	2RMS450/403E	299.-

Weitere Infos auf 2.8.82 + 2.8.93 + 2.8.93a



Mehrteilige Pressringeinheit "Segmentdichtung"

EPDM Kautschuk blau

Glasfaserverstärkte Polyamid Druckplatten

Shore A 40+/-5

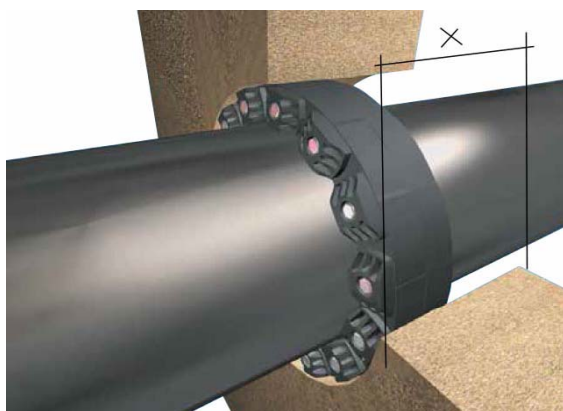
Schrauben verzinkt Festigkeitsklasse 8.8

oder Schrauben aus Edelstahl A4-70

Druckdicht bis 3 Bar

Kern- Bohrung Ø / mm	Mediumrohr von AD/mm		Anzahl Segmente	Segment Typ	Verzinkt		Edelstahl	
					Art. Nr.	Preis SFr.	Art. Nr.	Preis SFr.
500	285	306	8	700	2RMS500/306V	487.-	2RMS500/306E	629.-
	304	334	12	625	2RMS500/334V	442.-	2RMS500/334E	573.-
	357	379	14	500	2RMS500/379V	455.-	2RMS500/379E	646.-
	373	389	14	525	2RMS500/389V	440.-	2RMS500/389E	619.-
	385	400	18	575	2RMS500/400V	470.-	2RMS500/400E	760.-
	408	427	15	400	2RMS500/427V	278.-	2RMS500/427E	379.-
	426	443	16	425	2RMS500/443V	268.-	2RMS500/443E	374.-
	440	453	19	325	2RMS500/453V	208.-	2RMS500/453E	334.-
600	385	406	10	700	2RMS600/406V	606.-	2RMS600/406E	783.-
	404	434	15	625	2RMS600/434V	550.-	2RMS600/434E	714.-
	457	479	17	500	2RMS600/479V	551.-	2RMS600/479E	782.-
	473	489	17	525	2RMS600/489V	532.-	2RMS600/489E	749.-
	503	509	25	475	2RMS600/509V	390.-	2RMS600/509E	579.-
	508	527	19	400	2RMS600/527V	350.-	2RMS600/527E	477.-
	526	543	19	425	2RMS600/543V	317.-	2RMS600/543E	442.-
	540	553	23	325	2RMS600/553V	250.-	2RMS600/553E	402.-

Erforderliche Mauerdicke



Segment Typ	x mm	Segment Typ	x mm
200	75	425	140
265	75	440	140
275	75	475	140
300	100	500	150
310	100	525	150
315	100	575	150
325	120	615	150
340	120	625	150
360	120	650	150
400	140	700	200
410	140		

Weitere Infos auf 2.8.82 + 2.8.93 + 2.8.93a



Dichtstopfen aus EPDM Gummi

Der Dichtstopfen ist ein zweiteiliges Einschlag-Dichtungselement und ist speziell entwickelt zum Abdichten von Rohr- und Kabeldurchführungen die durch Wände und Decken geführt werden.

Durch die Vielfalt der Größen ist der Dichtstopfen für jedes Rohr bzw. Kabel einsetzbar.

Für die einfache und schnelle Montage ist kein Spezialwerkzeug erforderlich, der Dichtstopfen wird einfach in den Ringraum eingeschlagen.

Vorteile

- druckdicht bis 3 bar
 - einfache Montage
 - breites Anwendungsspektrum
 - schallisierend
 - feuerhemmende Qualitäten
 - schwingungshemmend
 - elektrisch nicht leitend
 - hohe Abriebbeständigkeit
 - horizontale und vertikale Einbaulage
 - diverse chemikalienbeständige Qualitäten
- Weitere Gummimischungen auf Anfrage

Kernbohrung oder Futterrohr Innen Ø mm	Medium Aussen Ø mm	Art. Nr.	Preis SFr.
40	16	2RDS01	32.-
43.6	12	2RDS02	31.-
50	15	2RDS03	36.-
50	28	2RDS04	36.-
50	32	2RDS05	36.-
54.5	18	2RDS06	36.-
54.5	32	2RDS07	37.-
60	32	2RDS08	38.-
60	40	2RDS09	38.-
70	40	2RDS10	42.-
70	50	2RDS11	42.-
80	30	2RDS12	54.-
80	32	2RDS13	54.-
80	40	2RDS14	54.-
80	44	2RDS15	56.-
94	32	2RDS16	59.-
94	40	2RDS17	59.-
94	50	2RDS18	59.-
100	32	2RDS19	59.-
100	40	2RDS20	59.-
100	50	2RDS21	59.-
100	54	2RDS22	59.-
100	62	2RDS23	59.-
102.3	40	2RDS24	66.-
103.6	32	2RDS25	66.-
103.6	40	2RDS26	66.-
103.6	50	2RDS27	66.-
125	74	2RDS28	96.-
150	90	2RDS29	105.-
150	110	2RDS30	105.-
150	114	2RDS31	105.-
200	160	2RDS32	209.-

Datenblatt 2.8.83
 Montageanleitung 2.8.94



Mauerkragen

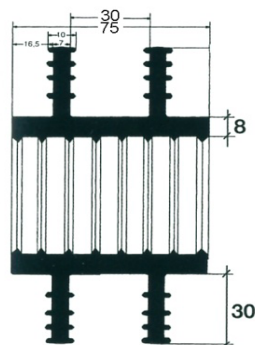
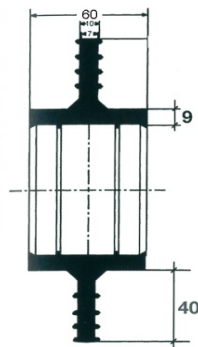
Spannbänder und Spannschlösser aus Edelstahl

Grund- und Druckwasserdicht

Rohre bis Ø 315mm bis 5 bar

Rohre ab Ø 355mm bis 4 bar

Bei der Durchführung von Stahl-, Gußeisen-, Kupfer-, Kunststoff-, Faserzement-, Beton- und Steinzeugrohren durch Wände, Decken, Fussböden, Schachteinführungen, Schwimmbäder und Grundwasserwannen, sind die Mauerkragen das richtige Zubehör, um Rohre hydrostatisch abzudichten. Überall dort, wo nachträglich keine Mauerhülse oder Kernbohrung mehr angebracht werden kann, ist der Mauerkragen die ideale Lösung.



Rohr Aussen Ø / mm	Spannbereich		Art. Nr.	Preis SFr.
	von AD/mm	bis AD/mm		
10	8	10	2RMK01	36.-
32	29	32	2RMK02	39.-
40	38	42	2RMK03	39.-
50	48	53	2RMK04	39.-
63	60	64	2RMK05	40.-
75	71	80	2RMK06	42.-
90	84	92	2RMK07	44.-
110	105	116	2RMK08	46.-
125	120	130	2RMK09	48.-
140	135	148	2RMK10	49.-
160	154	166	2RMK11	49.-
180	175	190	2RMK12	50.-
200	195	210	2RMK13	51.-
225	215	230	2RMK14	52.-
250	245	260	2RMK15	53.-
280	275	290	2RMK16	54.-
315	310	327	2RMK17	65.-
355	350	365	2RMK18	83.-
400	395	410	2RMK19	96.-
450	440	460	2RMK20	101.-
500	495	515	2RMK21	111.-
560	555	580	2RMK22	120.-
630	625	650	2RMK23	130.-
710	705	735	2RMK24	141.-
800	795	830	2RMK25	155.-
900	895	930	2RMK26	182.-
1000	995	1030	2RMK27	212.-
1200	1195	1240	2RMK28	247.-
1400	1395	1450	2RMK29	262.-

Zugfestigkeit: 9.5 N/mm²
 Bruchdehnung: 500.0%
 Shore Härte A: 45+/-5°
 Gebrauchstemperatur: max. 80°
 Minimaltemperatur: -40°

Montageanleitung 2.8.95